

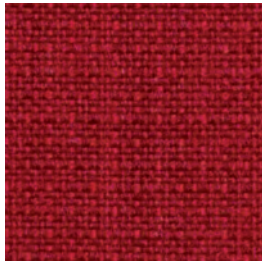
**R4013**



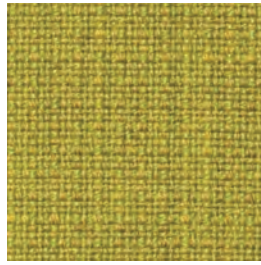
**R4021**



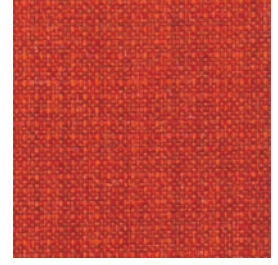
**R4115**



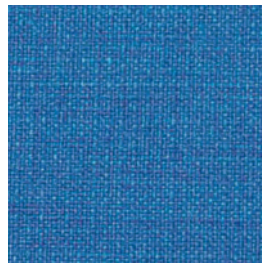
**R4411**



**R4203**



**R4430**



**R4601**

■ Pattern book  
Vzorník potahových látek  
Bezugsstoffe-Musterbuch

## Crisp

Composition/Složení/Zusammensetzung	93% Wool 7% Polyamide	
Weight/Váha/Gewicht	460 g/m	
Width/Šírka/Breite	140 cm	
Abrasion resistance/Oděruvzdornost/Scheuerfestigkeit	Martindale 200 000 cycles	EN ISO 12947-2
Pilling/Žmolkování/Pilling	4-5	EN ISO 12945-2
Light fastness/Stálobarevnost na světle/Lichtechtheit	5-7	EN ISO 105-B02
Fastness to rubbing/Stálobarevnost v otěru/Reibechtheit	4-5	EN ISO 105x12
Flammability/Ohnivzdornost/Feuersicherung	EN 1021 1 & 2 Calif. Bull. 117, E	BS 5852 0 & 1

- For standard care regularly use vacuum cleaner. Clean with damp cloth.
- Pro běžné čištění a údržbu pravidelně vysávejte vysavačem. V případě potřeby čistěte hadříkem navlhčeným vodou.
- Zur standardmäßigen Pflege bitte regelmäßig absaugen. Reinigen Sie den Stoff mit einem feuchten Tuch.
  
- Shades of upholstery fabrics may differ slightly within the various batches of delivery.
- Odstíny potahových látek mohou mít mírné odchylky v rámci různých dodávek.
- Bei Stoffen sind handelsübliche Farbabweichungen je nach Produktionscharge möglich.